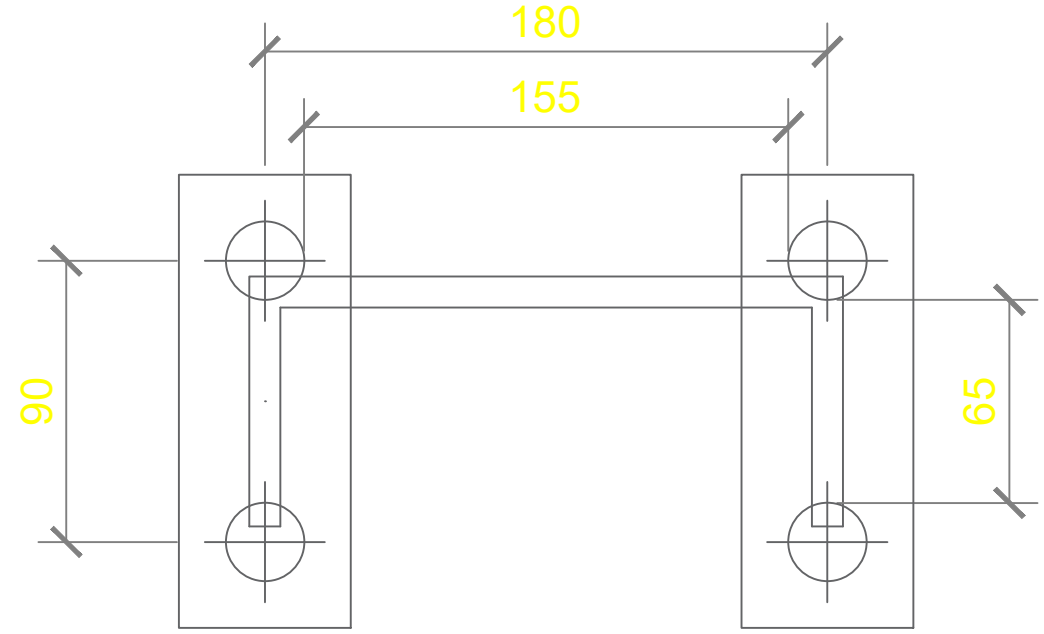


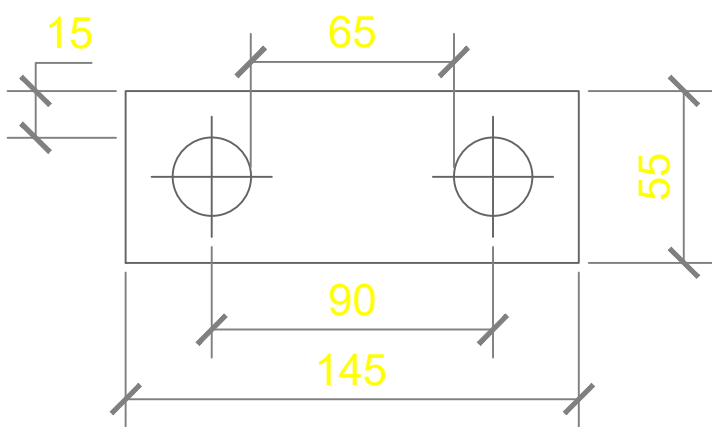
LOCAÇÃO DAS ESTACAS

S/ESCALA.

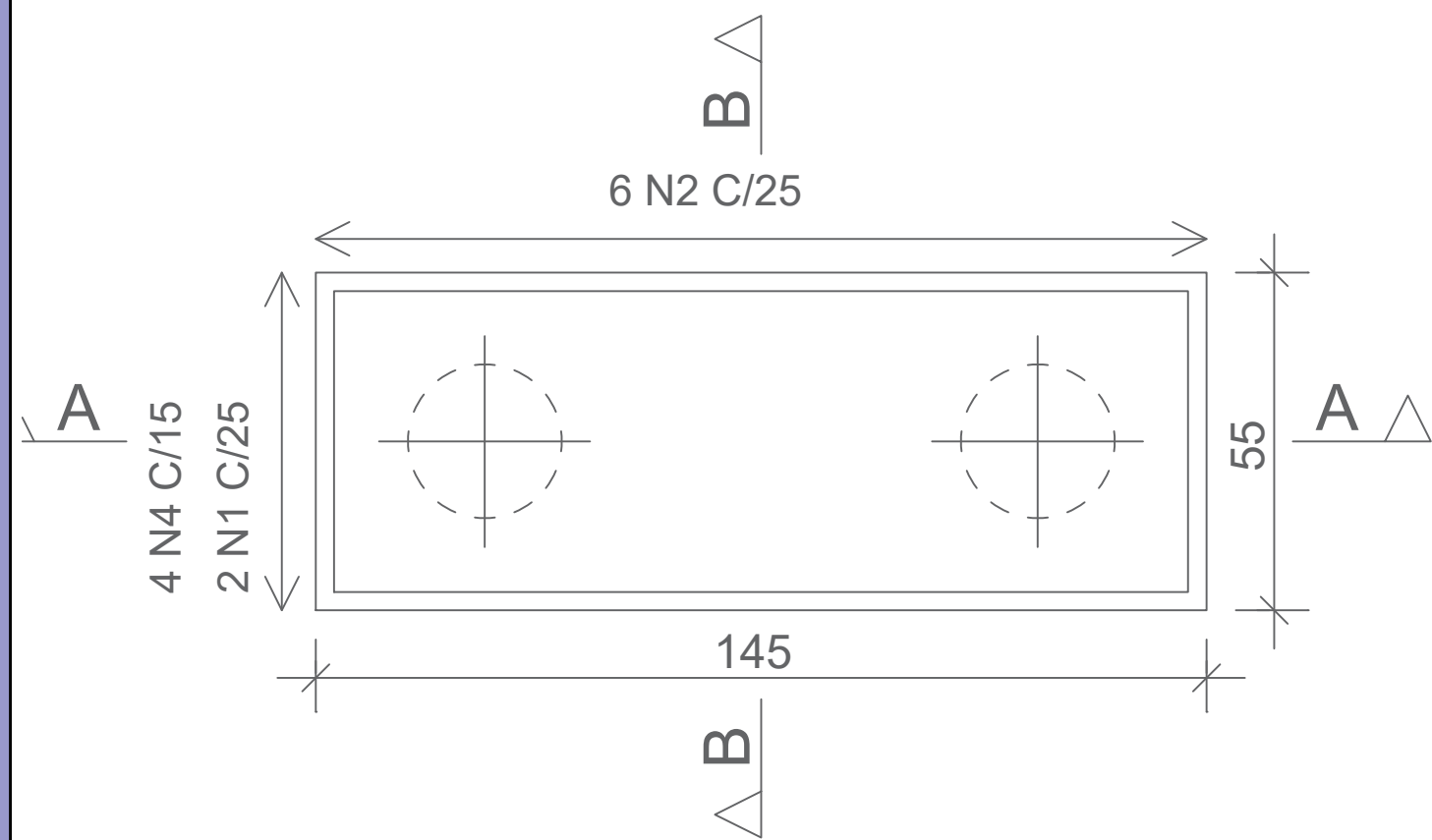


FORMA DOS BLOCOS

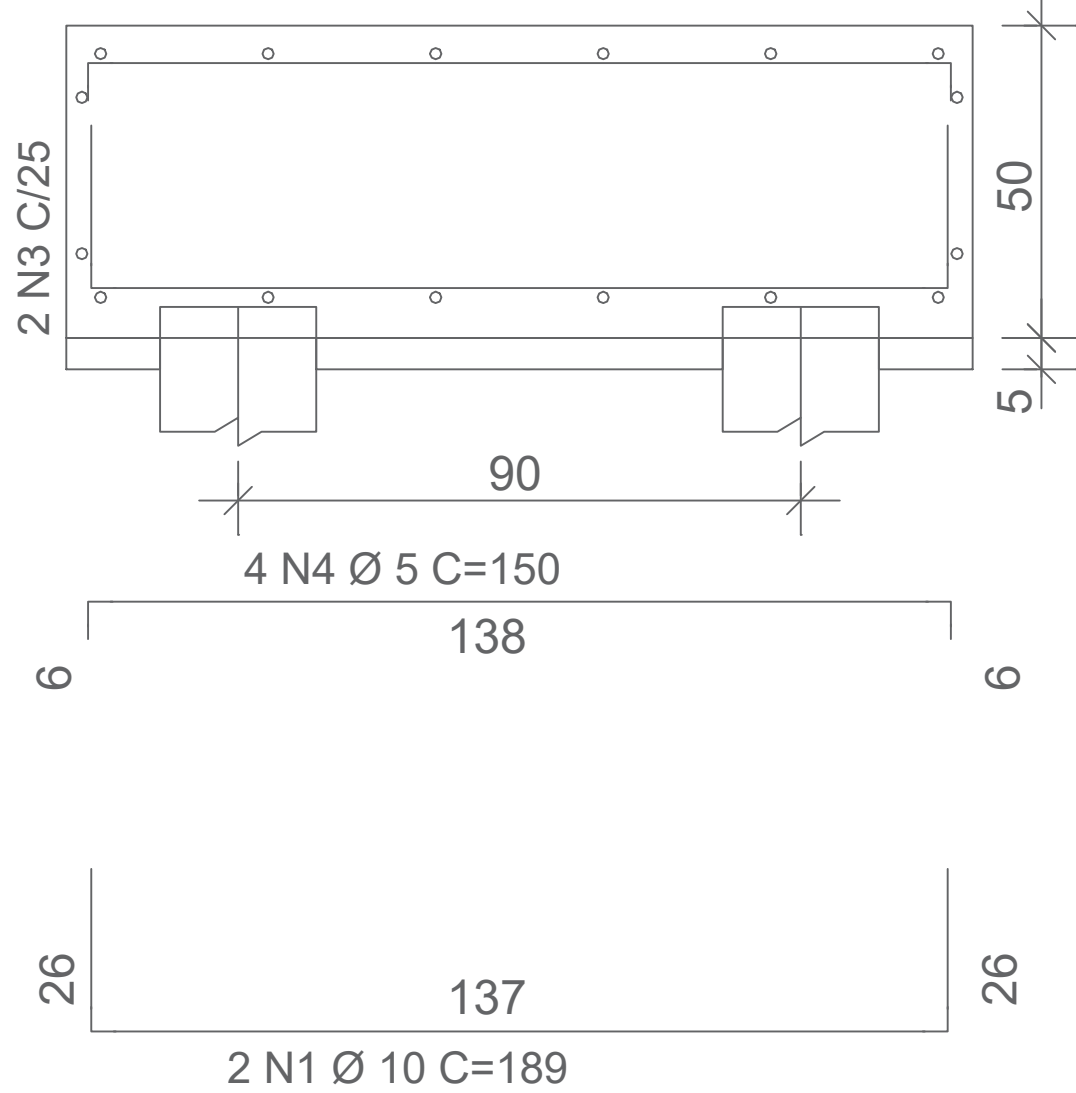
BLOCO B1 h=50cm
(2X)



ARMADURA DOS BLOCOS



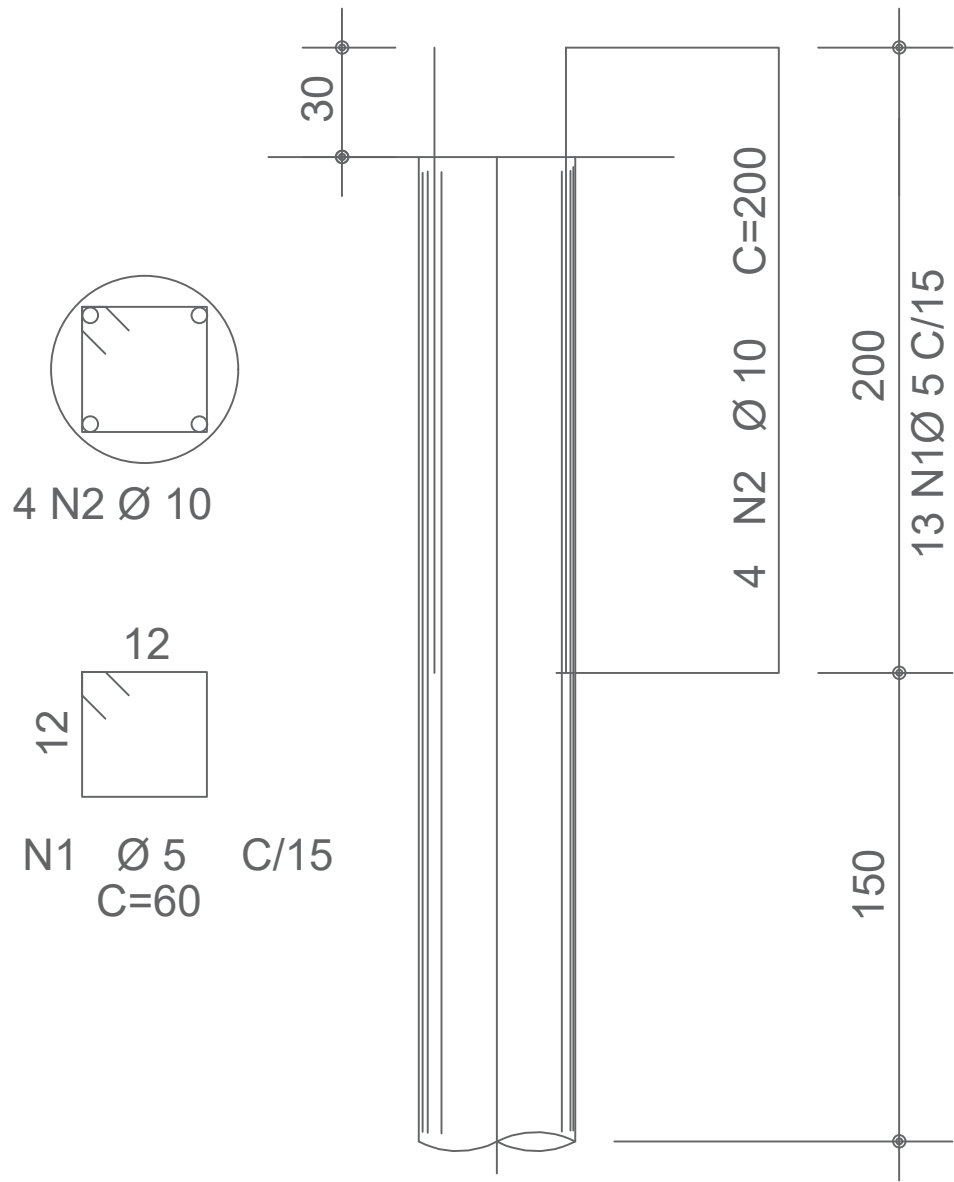
Corte A - A



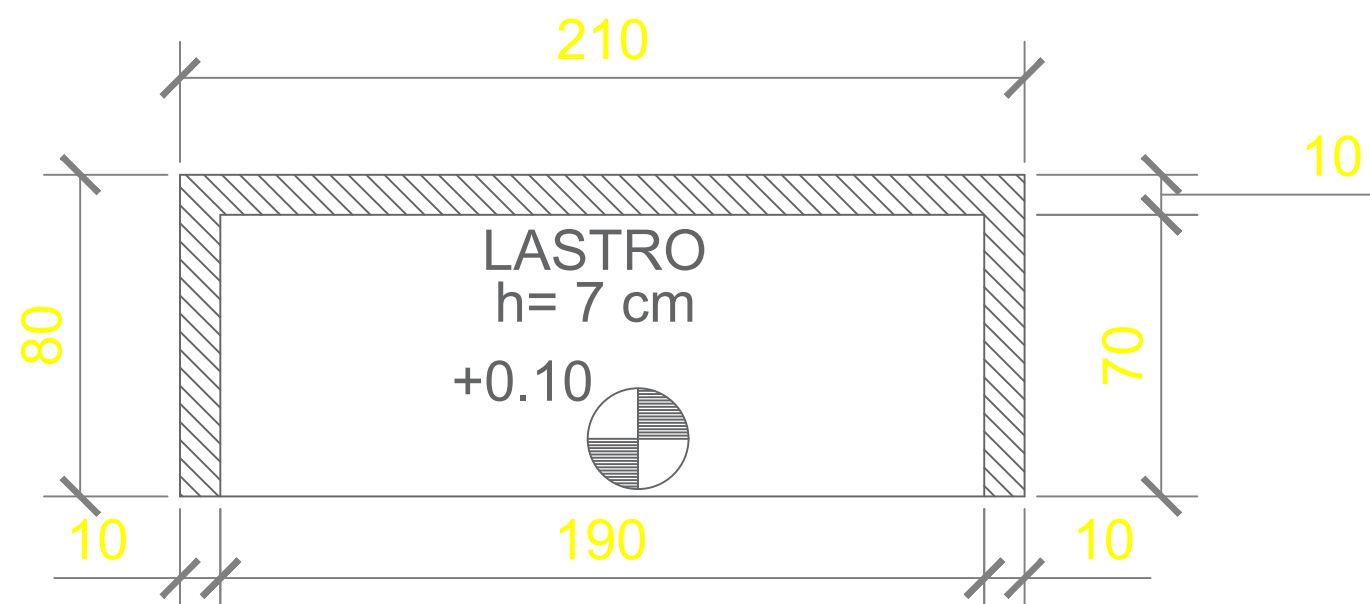
ESTACAS Ø 25cm

(4X)

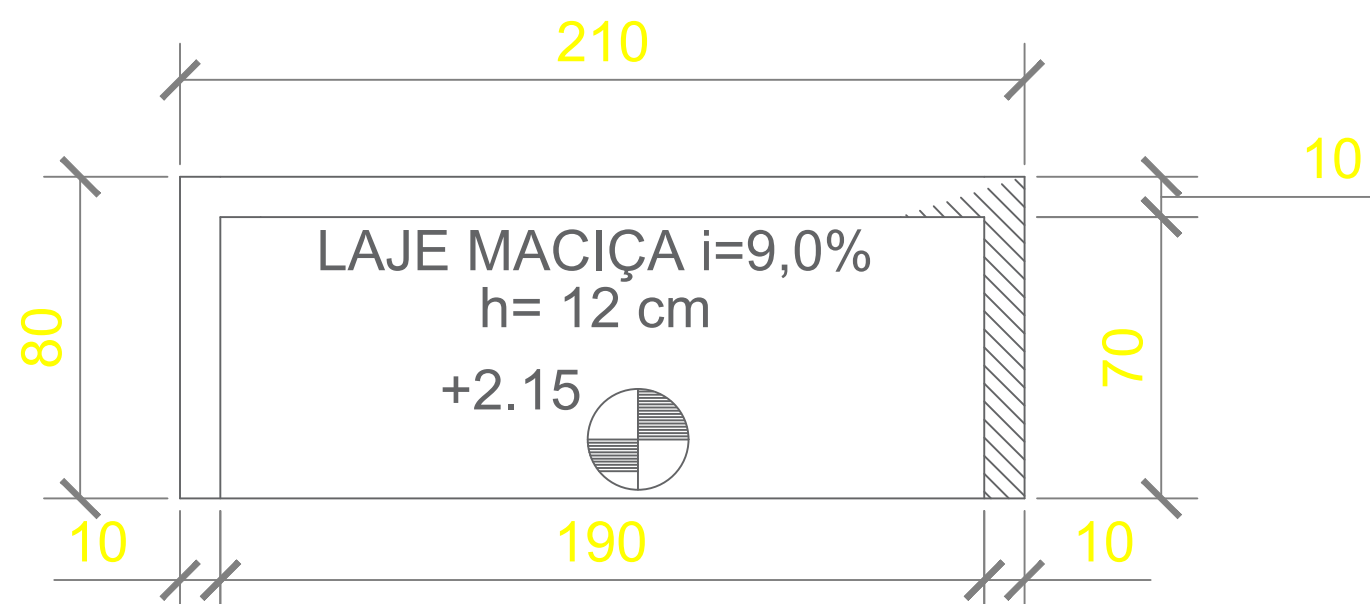
L=3.5m



FORMA DO PISO E PILAR GLP

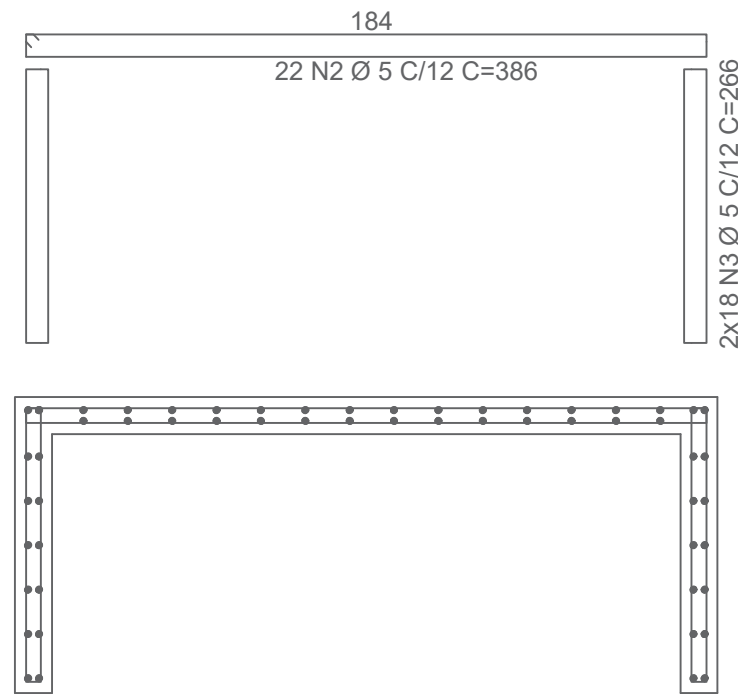


FORMA DA LAJE - NÍVEL +2.15m



PILAR GLP

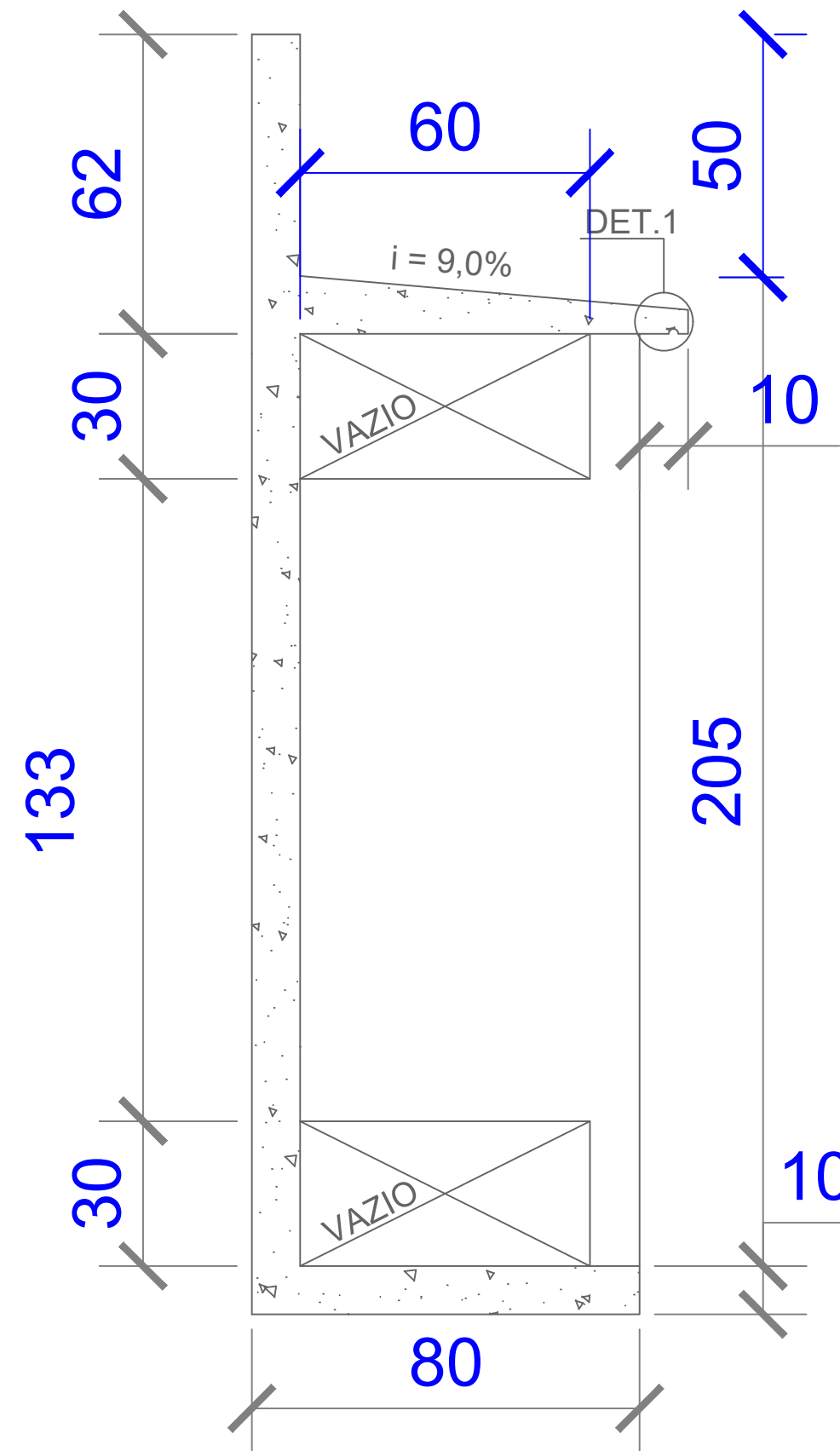
ESC: 1:25



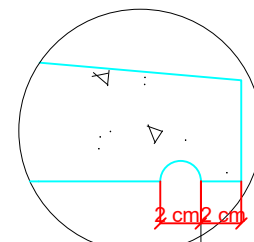
OBS: INTERROMPER ARMADURAS NOS VAZIOS DE ACORDO COM PROJETO ARQUITETÔNICO

CORTE A-A

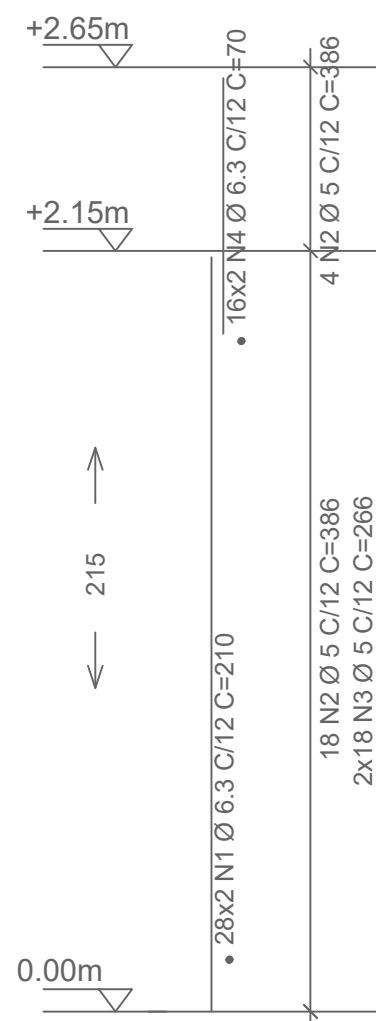
ESC: 1:25



DET.1



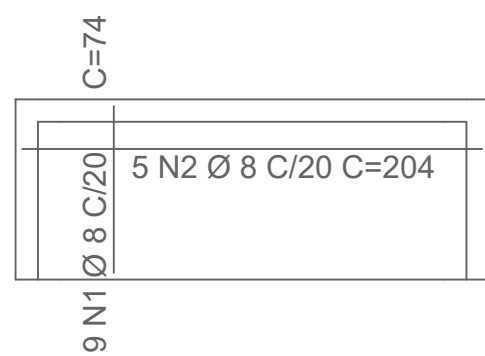
RANHURA PARA
PINGADEIRA
DIÂMETRO:2 cm



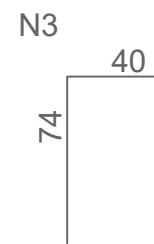
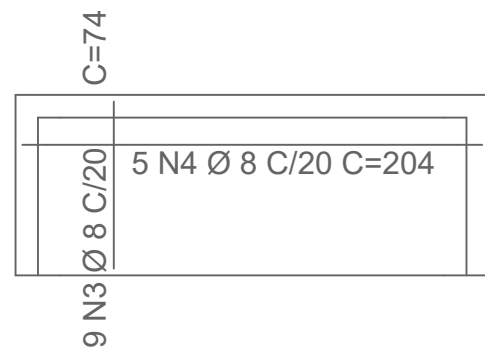
ACO	POS	BIT (mm)	QUANT	COMPRIMENTO UNIT (cm)	TOTAL (cm)
B1 (X2)					
50A	1	10	4	189	756
60B	2	5	12	185	2220
60B	3	5	4	387	1548
60B	4	5	8	150	1200
ARMADURA DO PISO - NÍVEL +0.10m					
50A	1	8	9	72	648
50A	2	8	5	182	910
ARMADURA DA LAJE - NÍVEL +2.15m					
50A	1	8	9	72	648
50A	2	8	5	182	910
PILAR GLP					
50A	1	6.3	56	210	11760
60B	2	5	18	386	6948
60B	3	5	36	266	9576
50A	4	6.3	32	70	2240
ARMADURA DAS ESTACAS Ø 25 (X4)					
60B	1	5	52	60	3120
50A	2	10	16	200	3200

RESUMO AÇO CA 50-60			
ACO	BIT (mm)	COMPR (m)	PESO (kg)
60B	5	246	39
50A	6.3	140	35
50A	8	31	12
50A	10	40	25
Peso Total	60B =		39 kg
Peso Total	50A =		72 kg

ARMADURA DO PISO - NÍVEL +0.10m



ARMADURA DA LAJE - NÍVEL +2.15m



RESUMO DE MATERIAIS		
PAVIMENTO		
	VOLUME DE CONCRETO	ÁREA DE FORMA
ESTACAS	0.80 m3	-
BLOCOS	0.80 m3	4.00 m2
PILAR	0.70 m3	8.75 m2
LASTRO E LAJE	0.25 m3	1.52 m2

OBRA
BARRAÇÃO
EDIFICAÇÃO EM ALVENARIA CONVENCIONAL, ESTRUTURADA EM CONCRETO ARMADO

LOCALIZAÇÃO
R. NATHANIEL MARCONDES BARBOSA ENTRE RUA NELSON MARICATO
LOTEAMENTO MERON MATCHULA, PALMITAL-PR CEP 85270-000

PROJETO
CENTRAL DE GPL

ETAPA
PROJETO ESTRUTURAL

Nº DO PROJETO
04/09

**Município
Palmital-PR**

QUADRO ESTATÍSTICO

ÁREA A CONSTRUIR.....1,89 m²

PROPRIETÁRIO CLIENTE
PREFEITURA MUNICIPAL DE PALMITAL CNPJ: 75.680.025/0001-82

RESPONSÁVEIS TÉCNICOS
ALEX CLEYTON ALMEIDA MOHANNA
CREA-PR: 156234/D

AUTOR GEL DO PROJETO
ALEX CLEYTON ALMEIDA MOHANNA
CREA-PR: 156234/D

DESENHO
ALEX MATZANBACKER

REVISÃO
INDICADA

ESPECIFICAÇÃO
PROJETO ESTRUTURAL SISTEMA DE GAS - GLP

ASS
ROBERTO CARLOS ROSSI
PREFEITO MUNICIPAL

ASS
ALEX CLEYTON ALMEIDA MOHANNA
ENGENHEIRO CIVIL
CREA-PR: 156234/D

ASS
ALEX CLEYTON ALMEIDA MOHANNA
ENGENHEIRO CIVIL
CREA-PR: 156234/D

DATA
NOVEMBRO 2025

PRANCHAS
009

PREFEITURA MUNICIPAL DE PALMITAL

004 GLP